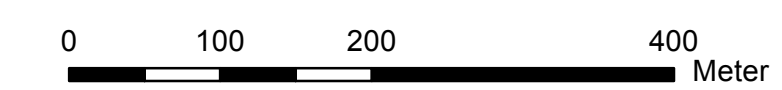


- Vorläufig gesichertes Überschwemmungsgebiet
- Gemeinde
- Kreis und kreisfreie Stadt



**Bezirksregierung Arnsberg**  
Seibertzstraße 1, 59821 Arnsberg

**Vorläufig gesichertes Überschwemmungsgebiet**

Flussgebietseinheit: **Rhein**  
Teileinzugsgebiet: **Lippe**

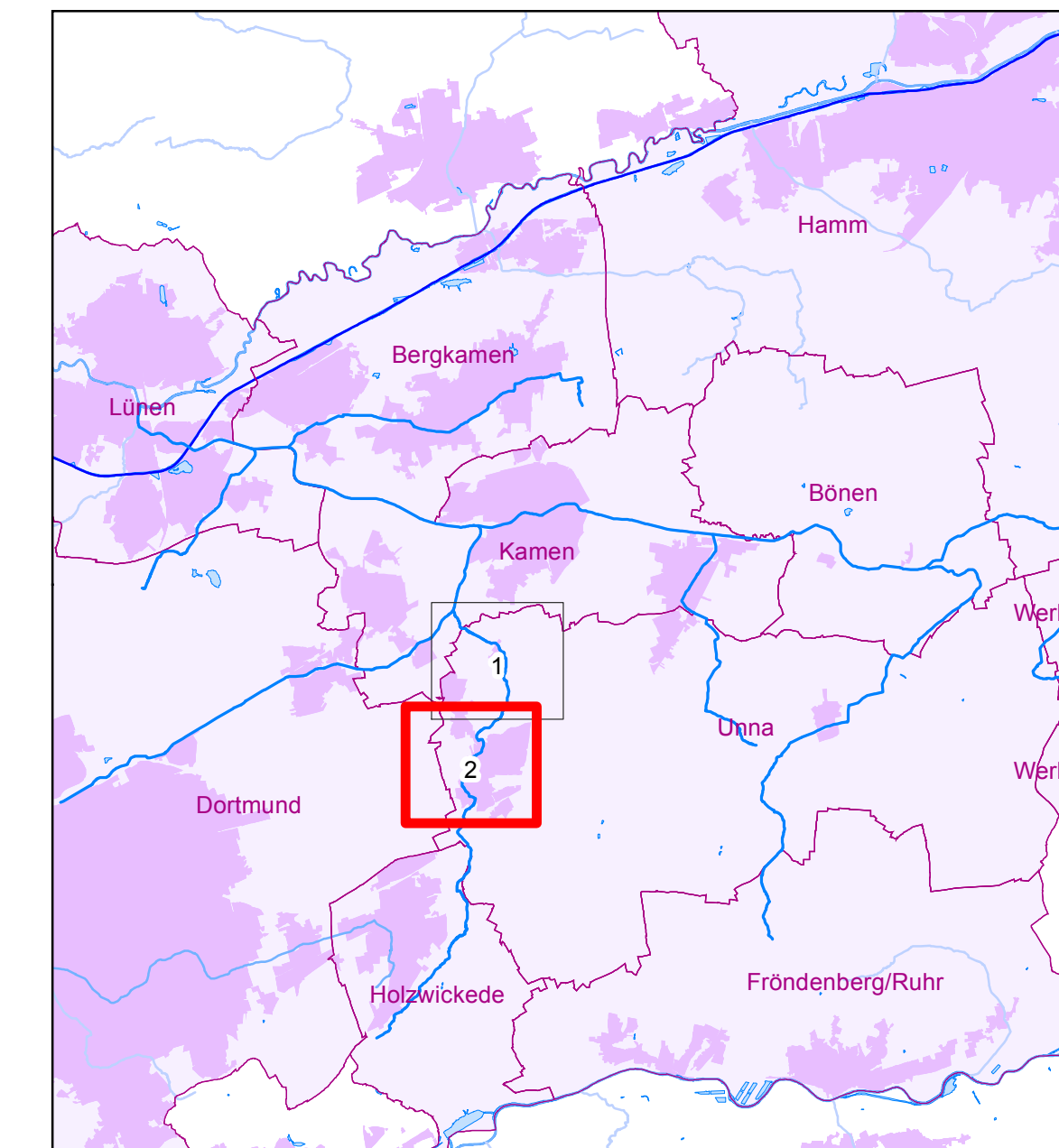
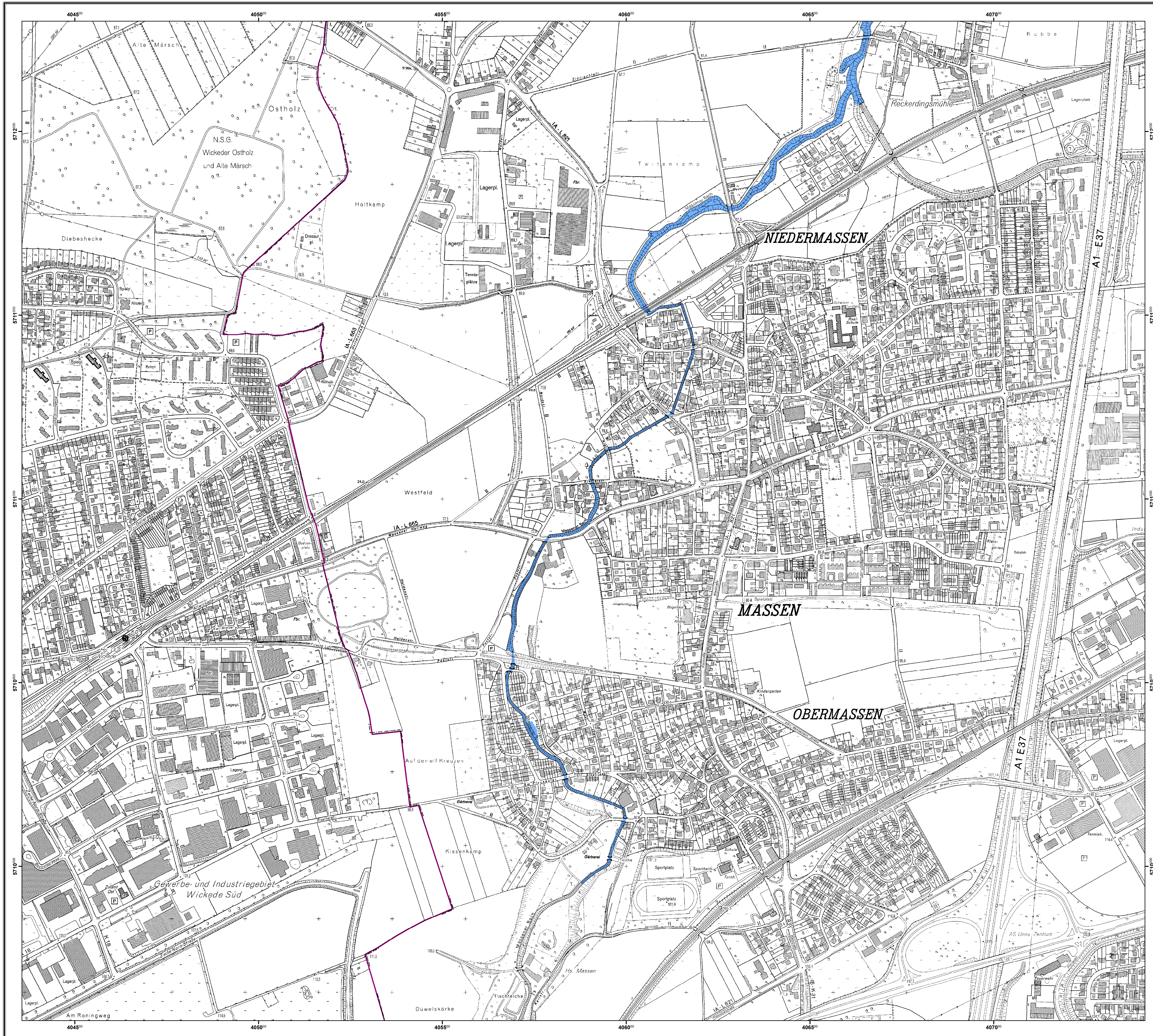
**Massener Bach**

Maßstab 1 : 5.000      02/2015      Kartenblatt: 1/2

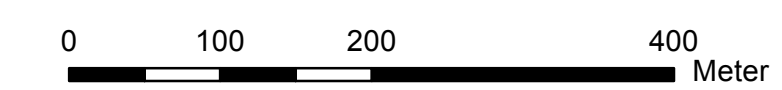
Bezirksregierung Arnsberg, Dez. 54

Az: 54.03.01.11\_ME\_LIP\_1500-02/15





- Vorläufig gesichertes Überschwemmungsgebiet
- Gemeinde
- Kreis und kreisfreie Stadt



**Bezirksregierung Arnsberg**  
Seibertzstraße 1, 59821 Arnsberg

**Vorläufig gesichertes  
Überschwemmungsgebiet**

Flussgebietseinheit: **Rhein**  
Teileinzugsgebiet: **Lippe**

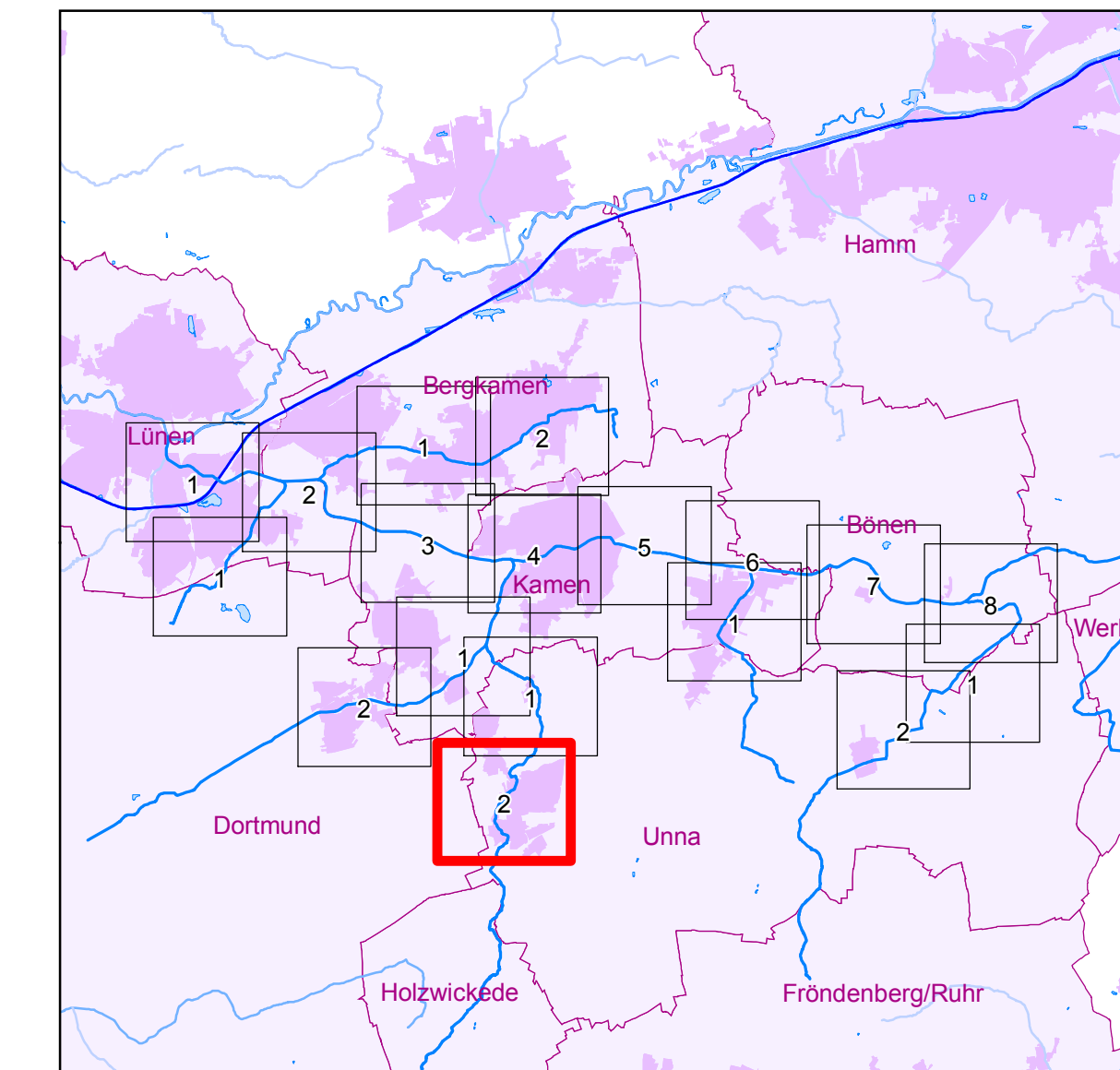
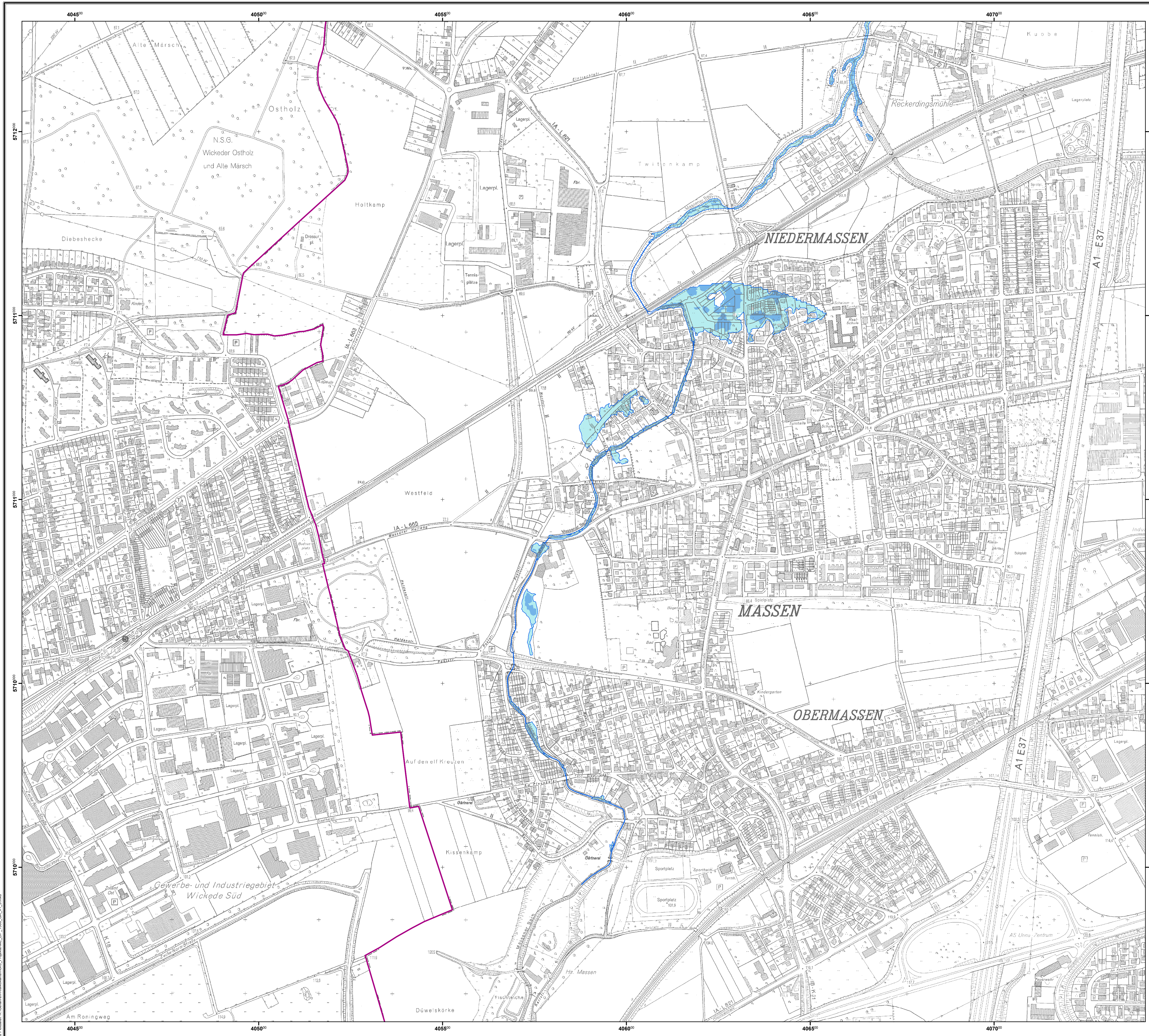
**Massener Bach**

Maßstab 1 : 5.000      02/2015      Kartenblatt: 2/2

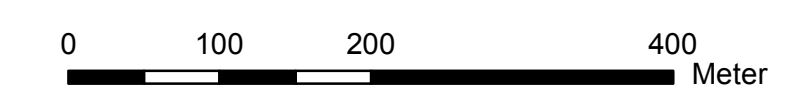
Bezirksregierung Arnsberg, Dez. 54

Az: 54.03.01.11-ME\_LIP\_1500-02/15





- Überschwemmungsgrenze der Gebiete ohne technischen Hochwasserschutz**
- Wassertiefen - Gebiete ohne technischen Hochwasserschutz**
  - 0 - 0,5 m
  - 0,5 - 1 m
  - 1 - 2 m
  - 2 - 4 m
  - > 4 m
- Wassertiefen - geschützte Gebiete**
  - 0 - 0,5 m
  - 0,5 - 1 m
  - 1 - 2 m
  - 2 - 4 m
  - > 4 m
- Fließgeschwindigkeiten**
  - > 0,2 bis 0,5 m/s
  - > 0,5 bis 2 m/s
  - > 2 m/s
- Hochwasserschutzanlagen**
  - Deiche, Wände, Stauhaltungsdämme, Sperrenbauwerke
  - Mobile Elemente
  - Gesteuerte Flutpolder / Hochwasserrückhaltebecken
- Sonstiges**
  - Sonstige Gewässerflächen
  - Kreisgrenze
  - Gemeindegrenze
  - Pegel



**Bezirksregierung Arnsberg**  
Seibertstraße 1, 59821 Arnsberg

EG-Hochwasserrisikomanagement-Richtlinie  
**Hochwassergefahrenkarte  
 Massener Bach**  
 Flussgebietseinheit: **Rhein**  
 Teileinzugsgebiet: **Lippe**

Hochwasserszenario **HQ100**

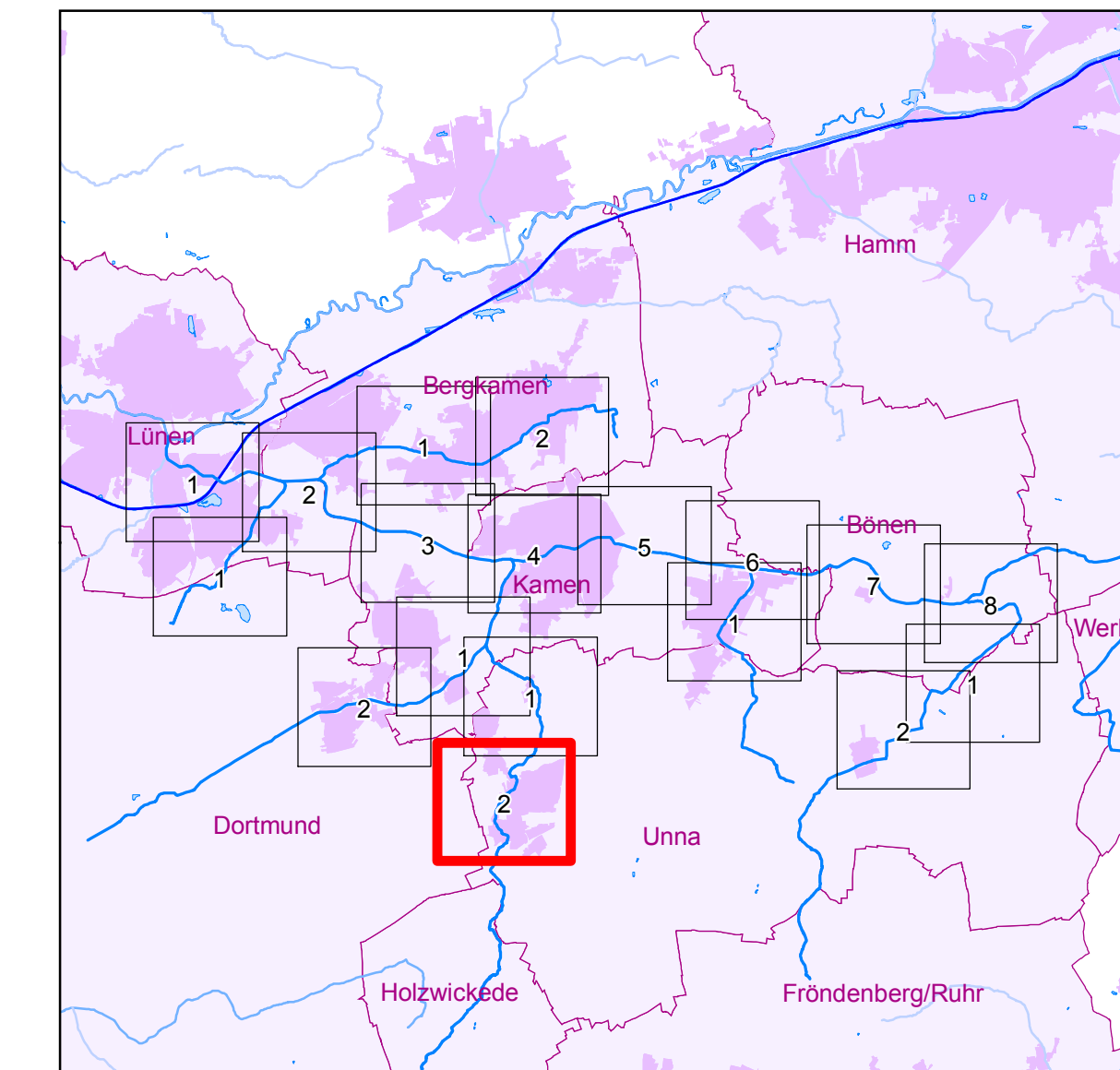
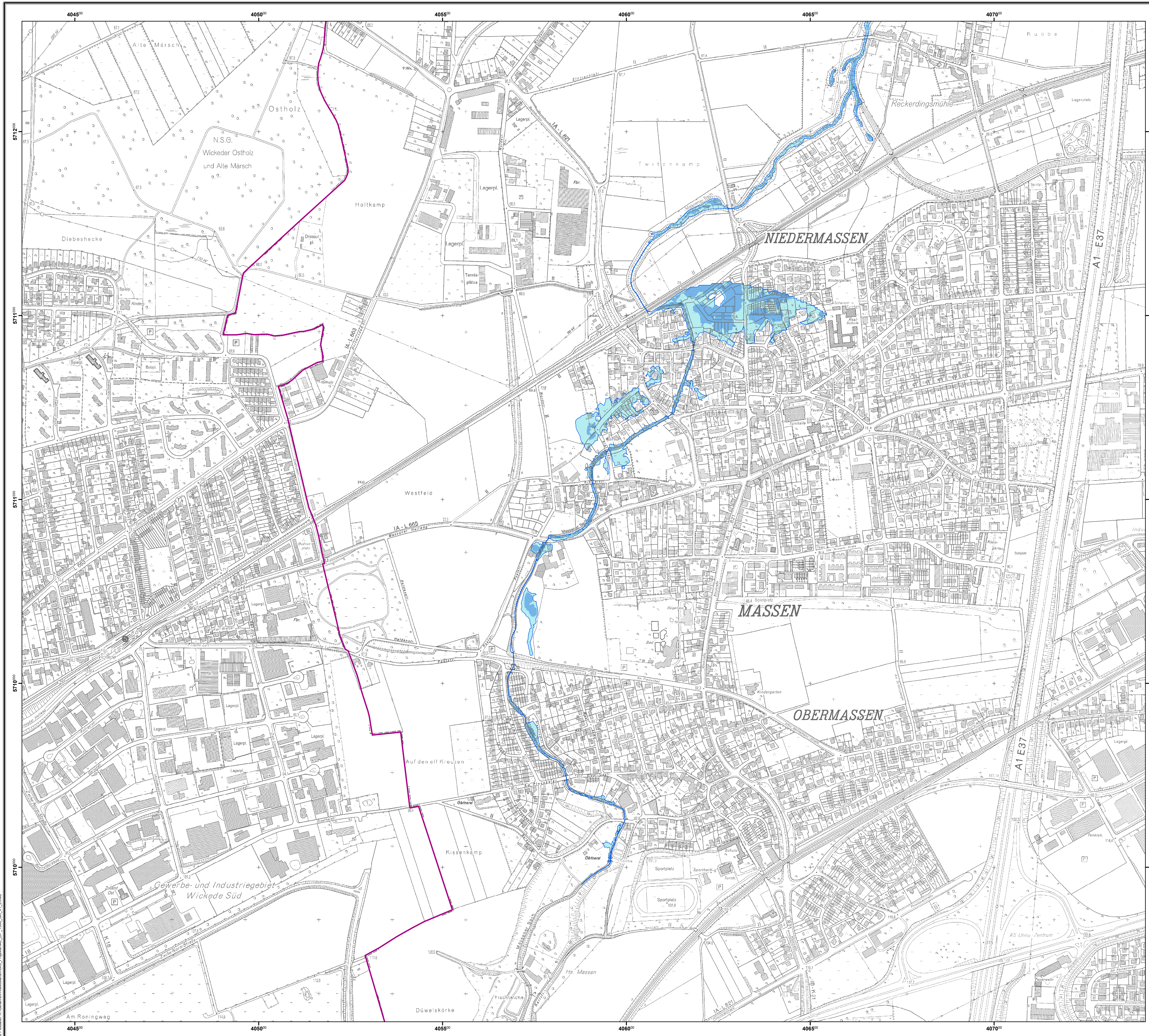
Maßstab 1 : 5.000      05/2013      Kartenblatt: **2/2**

Lippe Wassertechnik

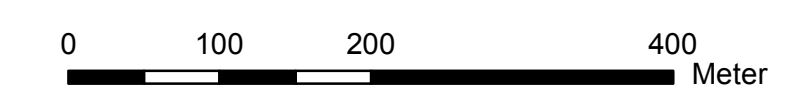
A2: 54.03.07 - ME\_LIP\_1500 - 05/13

© Geobasisdaten NRW, Bonn





- Überschwemmungsgrenze der Gebiete ohne technischen Hochwasserschutz**
- Wassertiefen - Gebiete ohne technischen Hochwasserschutz**
  - 0 - 0,5 m
  - 0,5 - 1 m
  - 1 - 2 m
  - 2 - 4 m
  - > 4 m
- Wassertiefen - geschützte Gebiete**
  - 0 - 0,5 m
  - 0,5 - 1 m
  - 1 - 2 m
  - 2 - 4 m
  - > 4 m
- Fließgeschwindigkeiten**
  - > 0,2 bis 0,5 m/s
  - > 0,5 bis 2 m/s
  - > 2 m/s
- Hochwasserschutzanlagen**
  - Deiche, Wände, Stauhaltungsdämme, Sperrenbauwerke
  - Mobile Elemente
  - Gesteuerte Flutpolder / Hochwasserrückhaltebecken
- Sonstiges**
  - Sonstige Gewässerflächen
  - Kreisgrenze
  - Gemeindegrenze
  - Pegel



 **Bezirksregierung Arnsberg**  
Seibertstraße 1, 59821 Arnsberg

EG-Hochwasserrisikomanagement-Richtlinie  
**Hochwassergefahrenkarte  
 Massener Bach**  
 Flussgebietseinheit: **Rhein**  
 Teileinzugsgebiet: **Lippe**

Hochwasserszenario  
**Extremhochwasser**

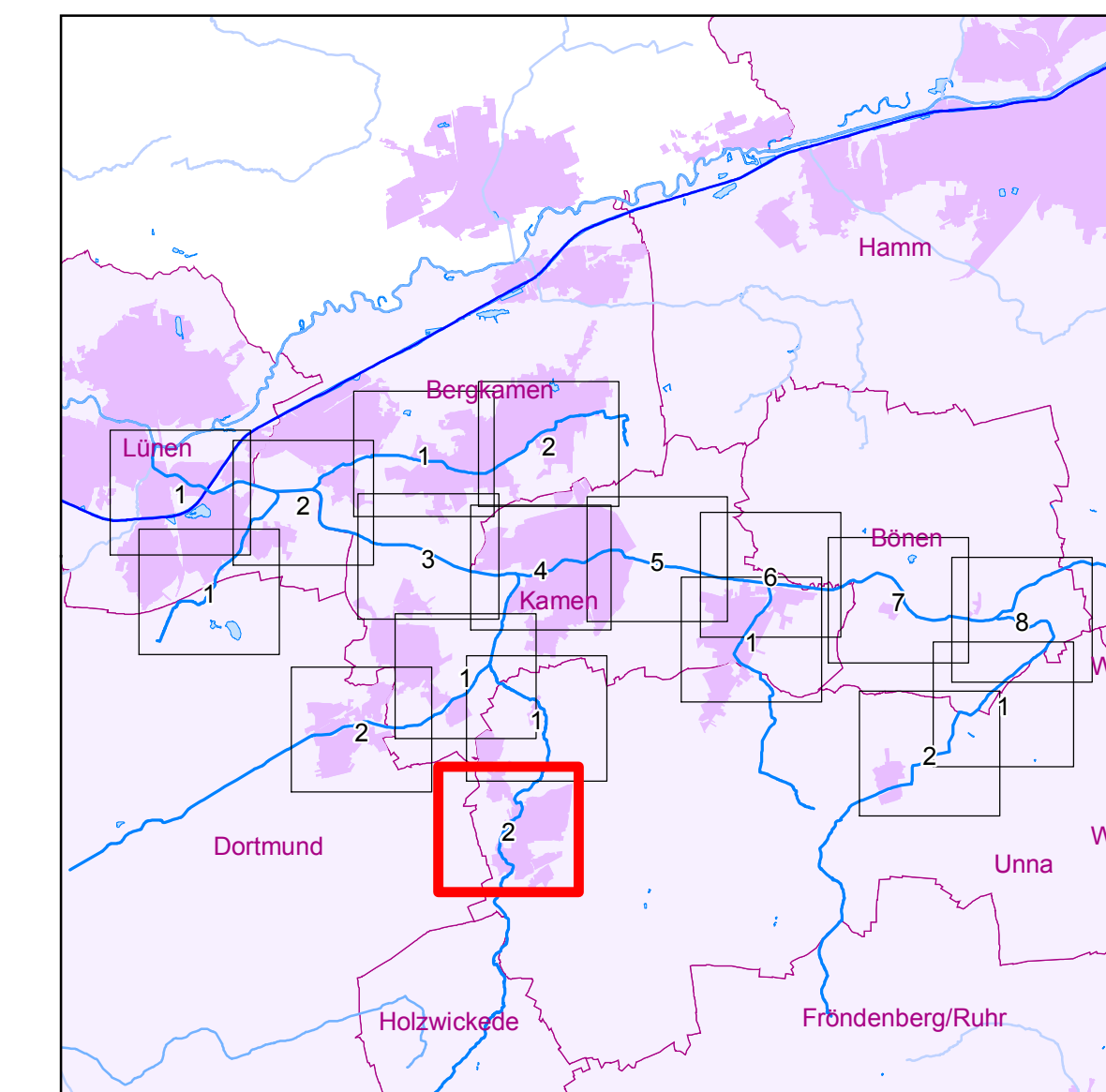
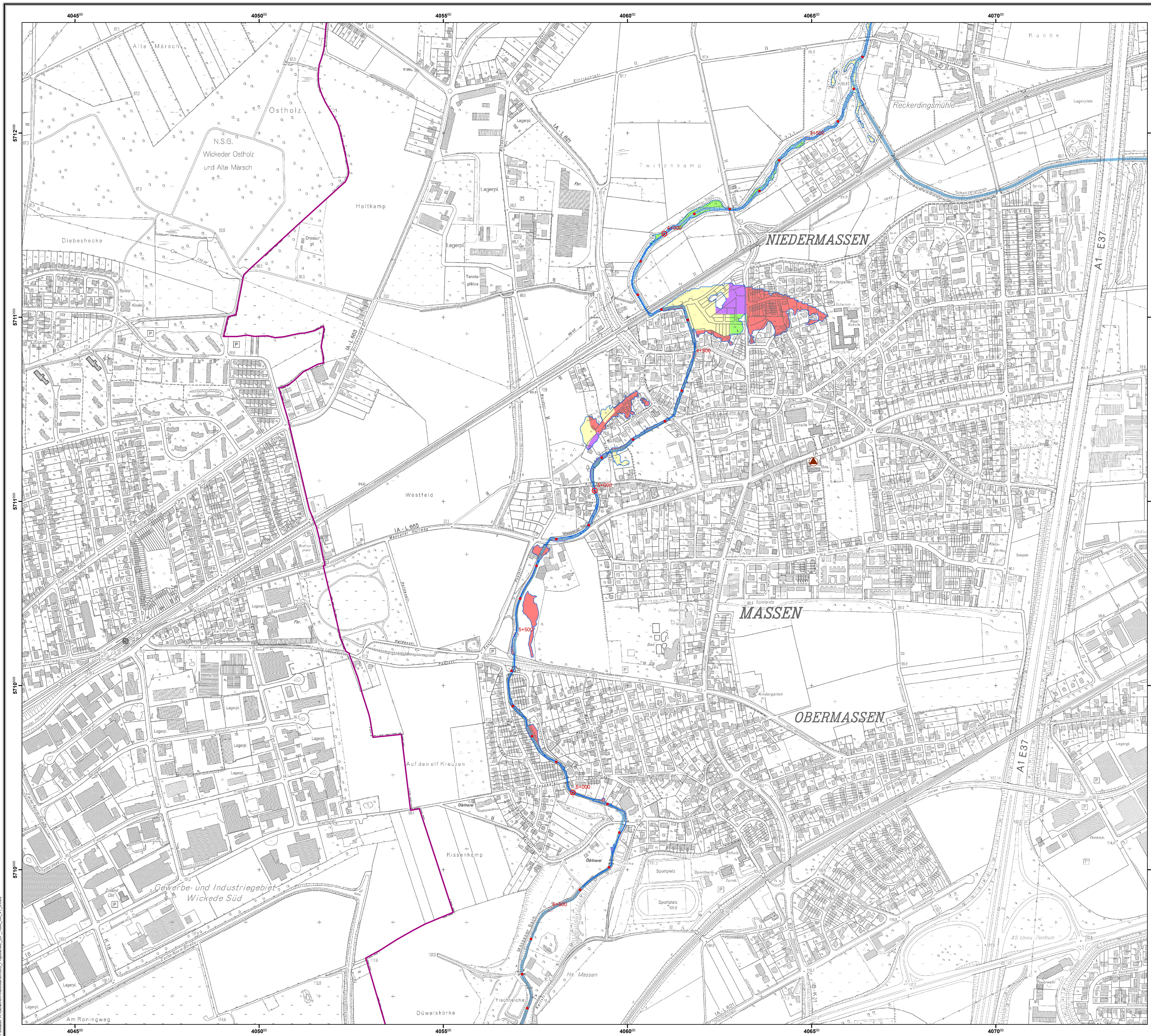
Maßstab 1 : 5.000    05/2013    Kartenblatt: **2/2**

Lippe Wassertechnik

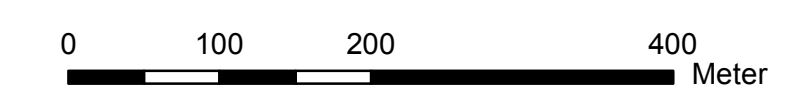
Az: 54.03.07\_ME\_LIP\_1500\_05/13

© Geobasisdaten NRW, Bonn





- Überschwemmungsgrenzen**
- der Gebiete ohne technischen Hochwasserschutz
  - der geschützten Gebiete
- Flächennutzung im überschwemmten Bereich**
- Wohnbauflächen, Flächen gemischer Nutzung
  - Industrie- und Gewerbeflächen, Flächen mit funktionaler Prägung
  - Verkehrsflächen
  - Landwirtschaftlich genutzte Flächen, Wald, Forst
  - Sonstige Vegetations- und Freiflächen
  - Gewässer
- Schutzgebiete**
- FFH-Gebiet
  - Vogelschutzgebiet
  - Festgesetztes Trinkwasserschutzgebiet
  - Festgesetztes Heilquellenschutzgebiet
- Gefahrenquellen**
- IVU-Anlage
- Hochwasserschutzanlagen**
- Deiche, Wände, Stauhaltungsdämme, Sperrbauwerke
  - Mobile Elemente
  - Gesteuerte Flutpolder / Hochwasserrückhaltebecken
- Gefährdete Objekte**
- Baudenkmal
  - Ansammlung von Baudenkmalern
  - Bodendenkmal
  - Erholungs- und Badegewässer
- Sonstiges**
- Sonstige Gewässerflächen
  - Kreisgrenze
  - Gemeindegrenze
  - Ortslagen
  - Pegel
  - 8+000 km Amtl. Stationierung gem. GSK Auflage 3C



 **Bezirksregierung Arnsberg**  
Seibertstraße 1, 59821 Arnsberg

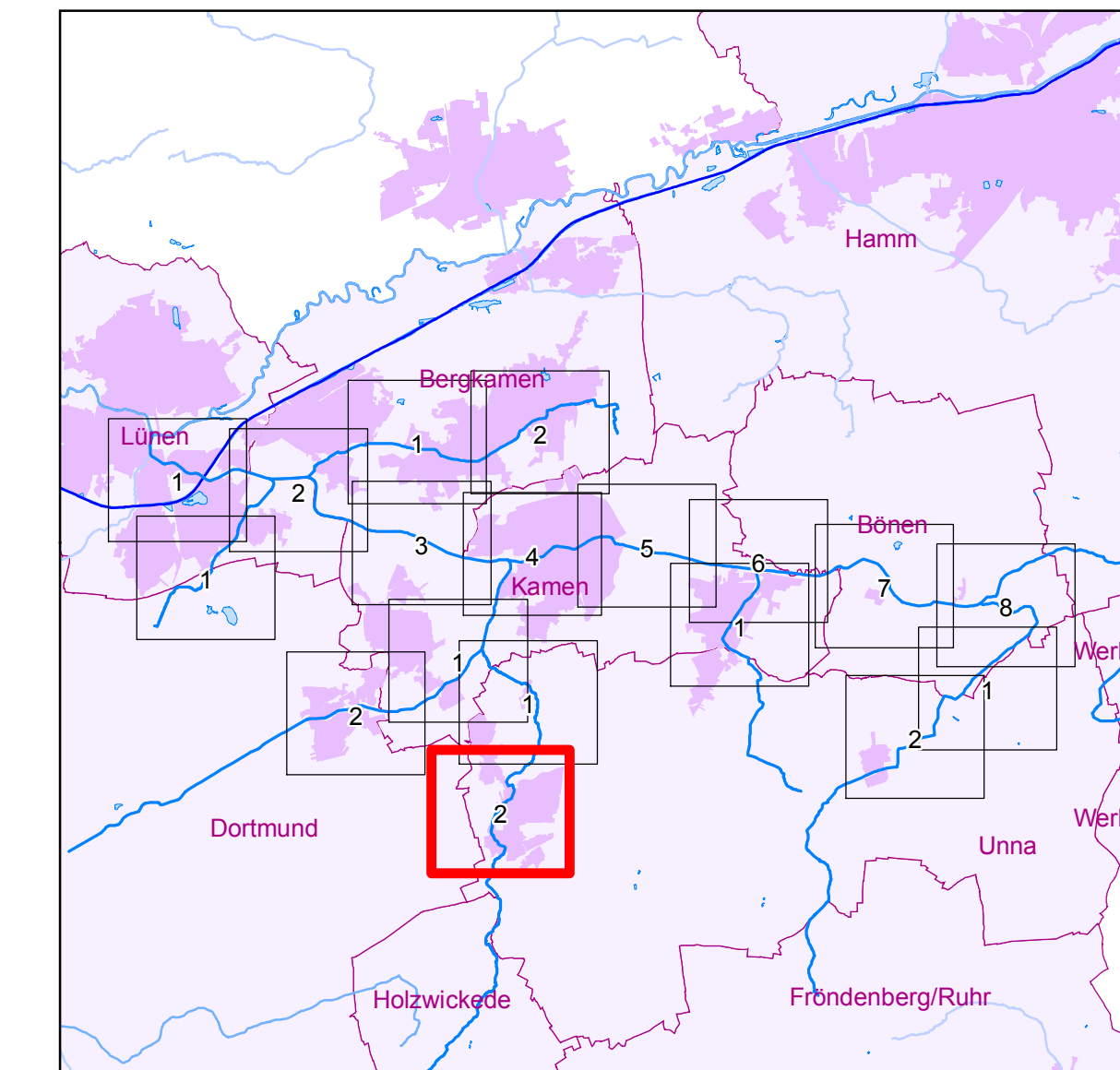
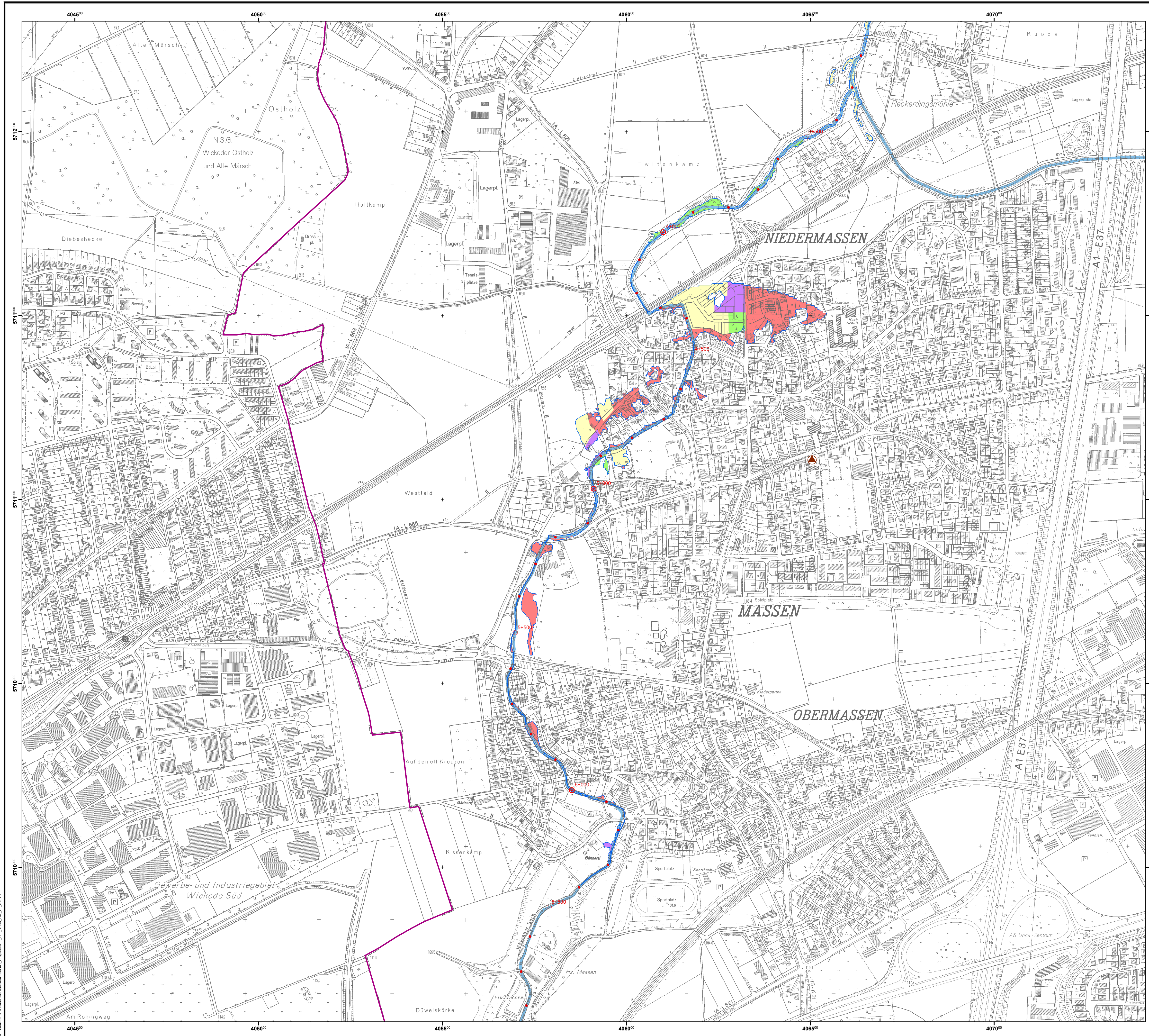
EG-Hochwasserrisikomanagement-Richtlinie  
**Hochwasserrisikokarte**  
**Massener Bach**

Flussgebietseinheit: **Rhein**  
Teileinzugsgebiet: **Lippe**

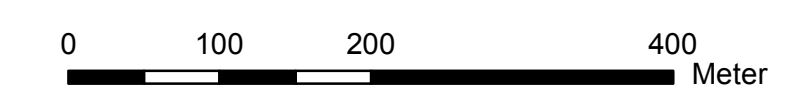
Hochwasserszenario		<b>HQ100</b>
Maßstab 1 : 5.000	05/2013	Kartenblatt: <b>2/2</b>
Lippe Wassertechnik		

Az: 54.03.07\_ME\_LIP\_1500\_05/13





- Überschwemmungsgrenzen**
- der Gebiete ohne technischen Hochwasserschutz
  - der geschützten Gebiete
- Flächennutzung im überschwemmten Bereich**
- Wohnbauflächen, Flächen gemischer Nutzung
  - Industrie- und Gewerbeflächen, Flächen mit funktionaler Prägung
  - Verkehrsflächen
  - Landwirtschaftlich genutzte Flächen, Wald, Forst
  - Sonstige Vegetations- und Freiflächen
  - Gewässer
- Schutzgebiete**
- FFH-Gebiet
  - Vogelschutzgebiet
  - Festgesetztes Trinkwasserschutzgebiet
  - Festgesetztes Heilquellenschutzgebiet
- Gefahrenquellen**
- IVU-Anlage
- Hochwasserschutzanlagen**
- Deiche, Wände, Stauhaltungsdämme, Sperrbauwerke
  - Mobile Elemente
  - Gesteuerte Flutpolder / Hochwasserrückhaltebecken
- Gefährdete Objekte**
- Baudenkmal
  - Ansammlung von Baudenkmalern
  - Bodendenkmal
  - Erholungs- und Badegewässer
- Sonstiges**
- Sonstige Gewässerflächen
  - Kreisgrenze
  - Gemeindegrenze
  - Ortslagen
  - Pegel
  - 8+000 km Amtl. Stationierung gem. GSK Auflage 3C



 **Bezirksregierung Arnsberg**  
Seibertstraße 1, 59821 Arnsberg

EG-Hochwasserrisikomanagement-Richtlinie  
**Hochwasserrisikokarte  
Massener Bach**  
Flussgebietseinheit: **Rhein**  
Teileinzugsgebiet: **Lippe**

Hochwasserszenario  
**Extremhochwasser**

Maßstab 1 : 5.000      05/2013      Kartenblatt: **2/2**

Lippe Wassertechnik

A2: 54.03.07\_ME\_LIP\_1500\_0513

© Geobasisdaten NRW, Bonn