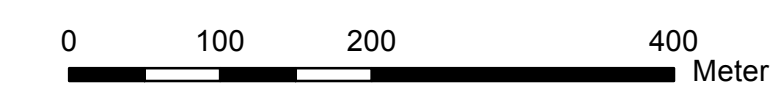


- Vorläufig gesichertes Überschwemmungsgebiet
- Gemeinde
- Kreis und kreisfreie Stadt



Bezirksregierung Arnsberg
Seibertzstraße 1, 59821 Arnsberg

**Vorläufig gesichertes
Überschwemmungsgebiet**

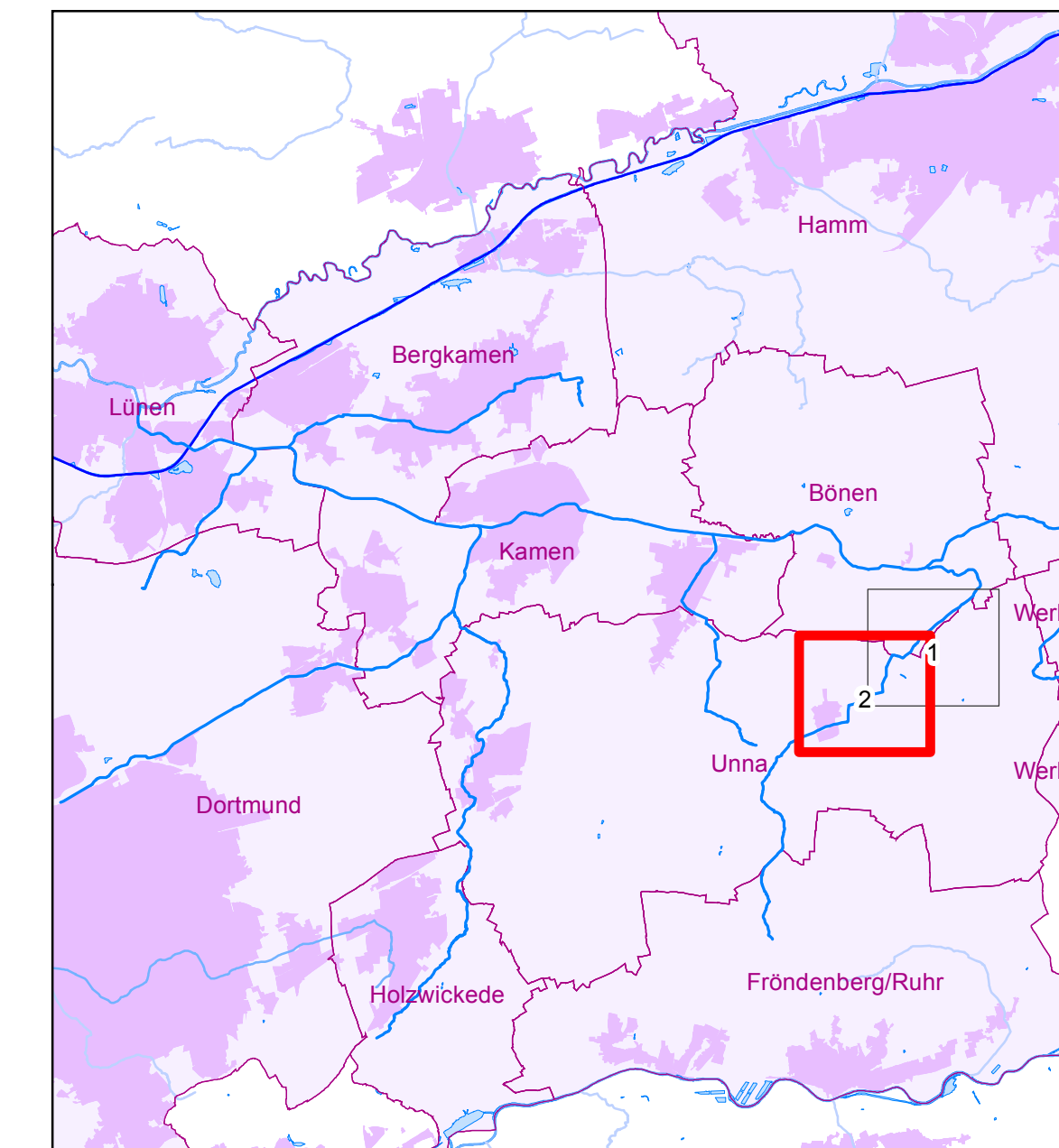
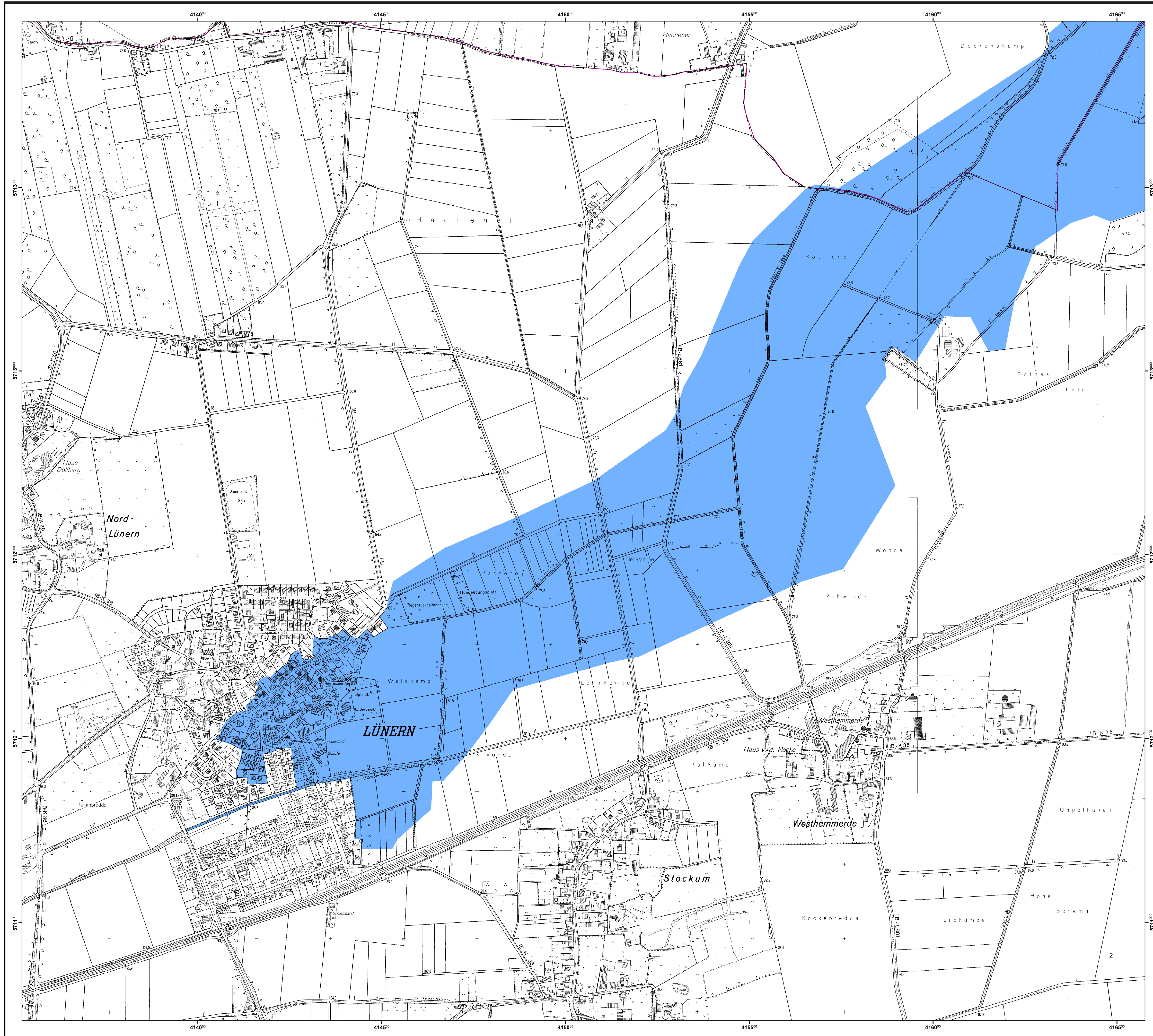
Flussgebietseinheit: **Rhein Lippe**
Teileinzugsgebiet:

Lünerner Bach

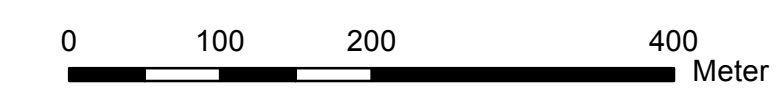
Maßstab 1 : 5.000 02/2015 Kartenblatt: 1/2

Bezirksregierung Arnsberg, Dez. 54

Az: 54.03.01.11_ME_LIP_1500-02/15



- Vorläufig gesichertes Überschwemmungsgebiet
- Gemeinde
- Kreis und kreisfreie Stadt



Bezirksregierung Arnsberg
Seibertzstraße 1, 59821 Arnsberg

Vorläufig gesichertes Überschwemmungsgebiet

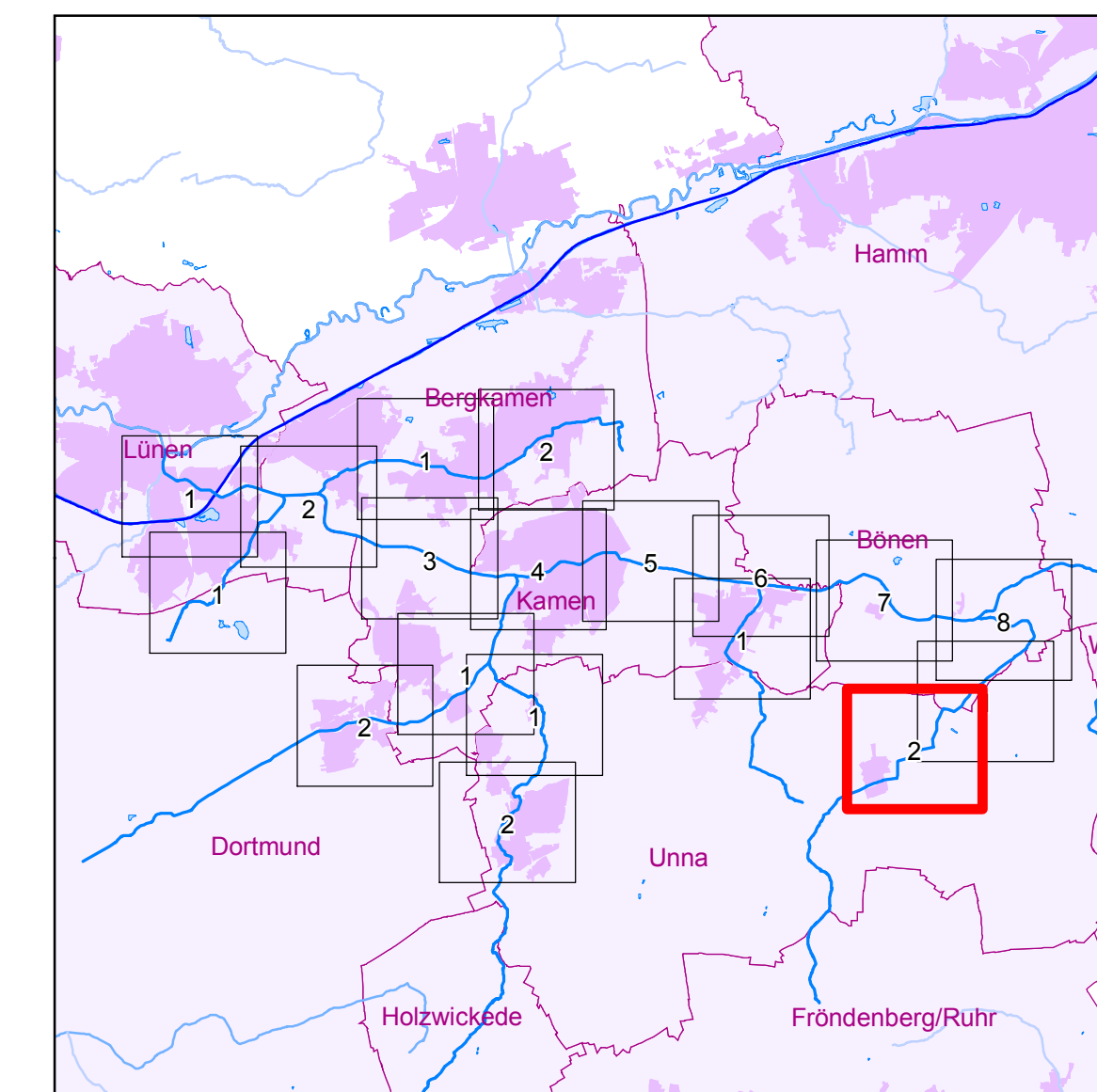
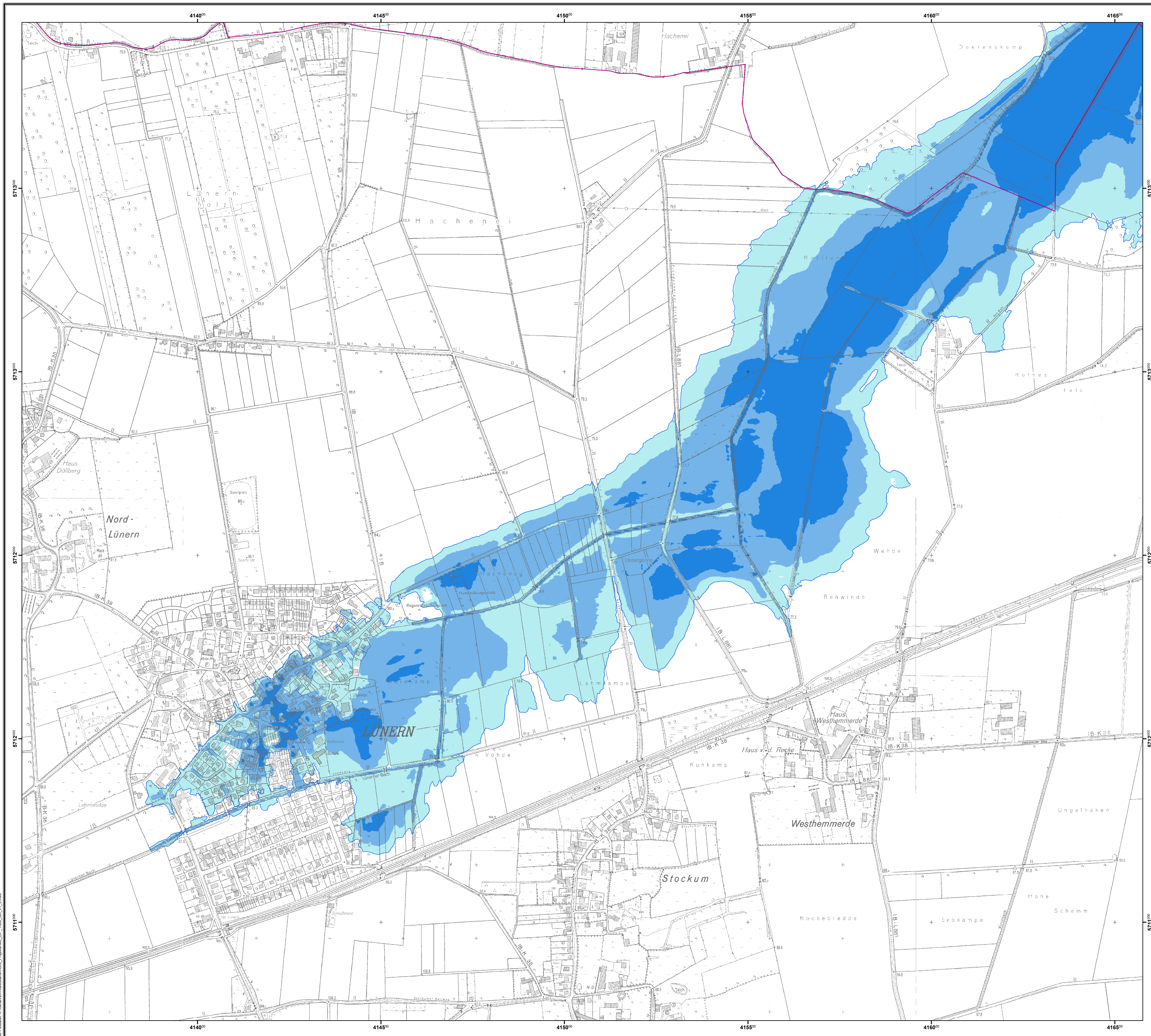
Flussgebietseinheit: **Rhein Lippe**
Teileinzugsgebiet:

Lünerner Bach

Maßstab 1 : 5.000 02/2015 Kartenblatt: 2/2

Bezirksregierung Arnsberg, Dez. 54

Az: 54.03.01.11-ME_LIP_1500-02/15



- Überschwemmungsgrenze der Gebiete ohne technischen Hochwasserschutz**
- Wassertiefen - Gebiete ohne technischen Hochwasserschutz**
 - 0 - 0,5 m
 - 0,5 - 1 m
 - 1 - 2 m
 - 2 - 4 m
 - > 4 m
- Wassertiefen - geschützte Gebiete**
 - 0 - 0,5 m
 - 0,5 - 1 m
 - 1 - 2 m
 - 2 - 4 m
 - > 4 m
- Fließgeschwindigkeiten**
 - > 0,2 bis 0,5 m/s
 - > 0,5 bis 2 m/s
 - > 2 m/s
- Hochwasserschutzanlagen**
 - Deiche, Wände, Stauhaltungsdämme, Sperrbauwerke
 - Mobile Elemente
 - Gesteuerte Flutpolder / Hochwasserrückhaltebecken
- Sonstiges**
 - Sonstige Gewässerflächen
 - Kreisgrenze
 - Gemeindegrenze
 - Pegel



Bezirksregierung Arnsberg
Seibertstraße 1, 59821 Arnsberg

EG-Hochwasserrisikomanagement-Richtlinie

**Hochwassergefahrenkarte
Lünerner Bach**

Flussgebietseinheit: **Rhein Lippe**
Teileinzugsgebiet:

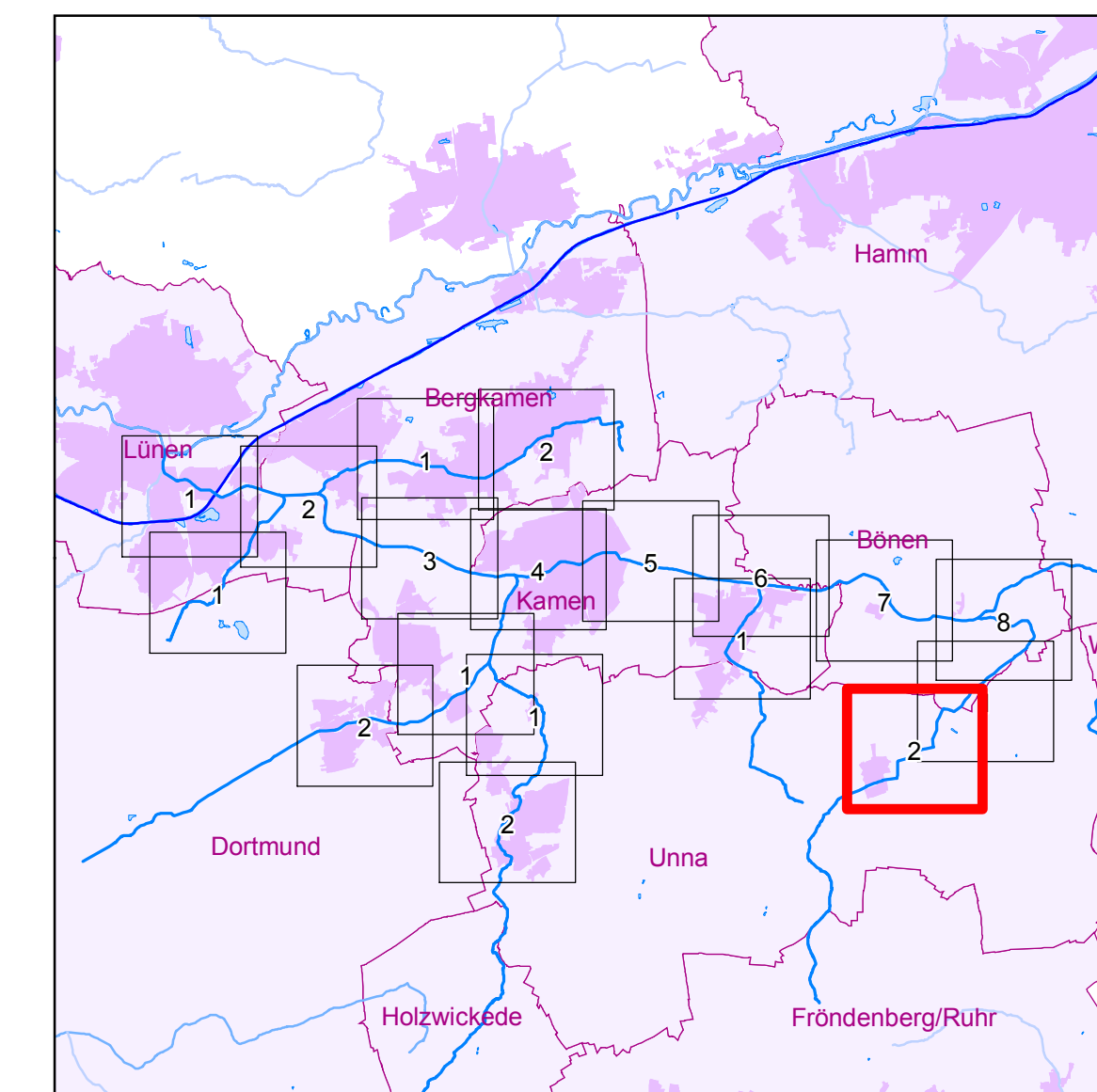
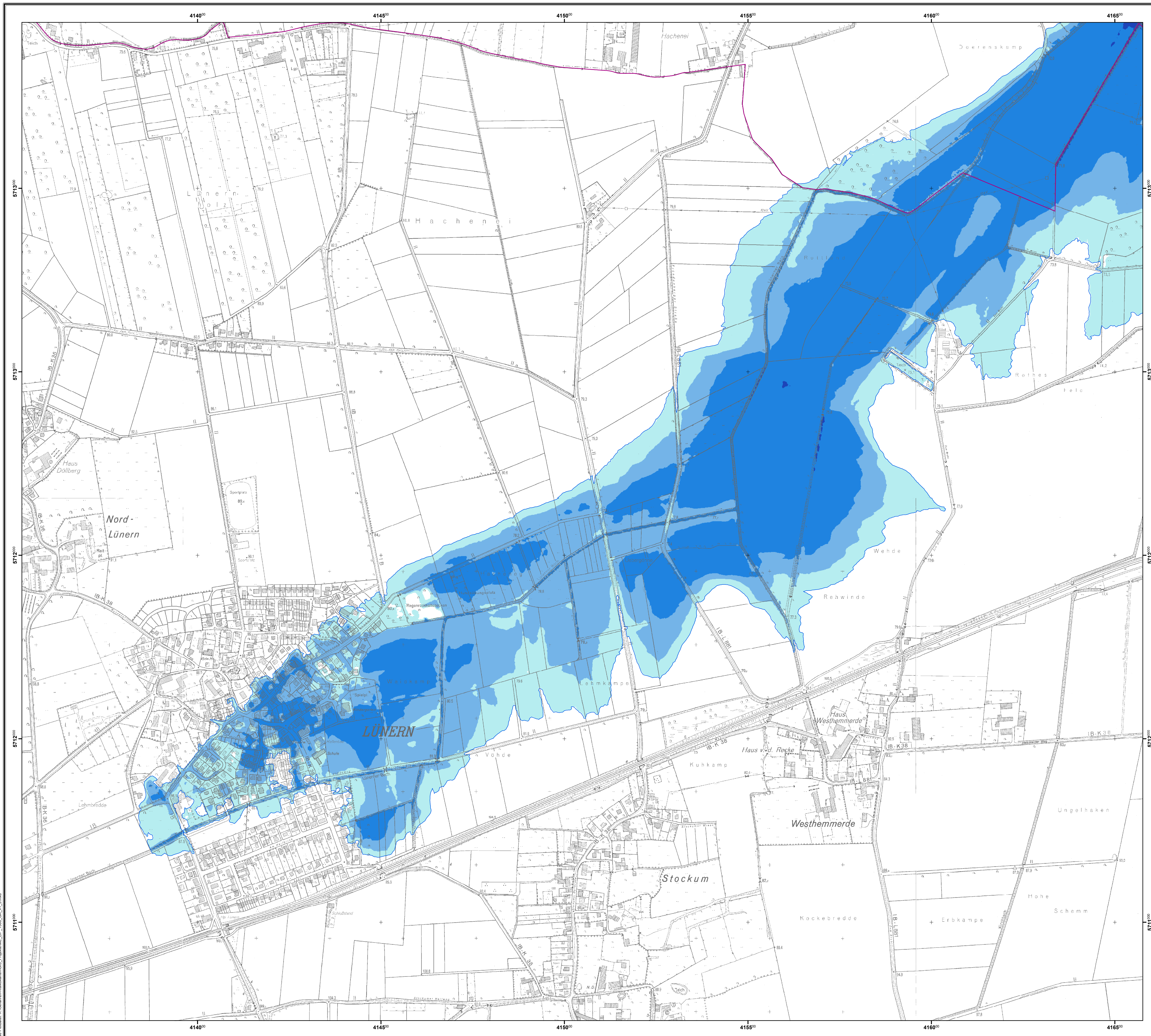
Hochwasserszenario **HQ100**

Maßstab 1 : 5.000 05/2013 Kartenblatt: **2/2**

Lippe Wassertechnik

A2: 54.03.07 - ME_LIP_1500 - 05/13

© Geobasisdaten NRW, Bonn



- Überschwemmungsgrenze der Gebiete ohne technischen Hochwasserschutz**
- Wassertiefen - Gebiete ohne technischen Hochwasserschutz**
 - 0 - 0,5 m
 - 0,5 - 1 m
 - 1 - 2 m
 - 2 - 4 m
 - > 4 m
- Wassertiefen - geschützte Gebiete**
 - 0 - 0,5 m
 - 0,5 - 1 m
 - 1 - 2 m
 - 2 - 4 m
 - > 4 m
- Fließgeschwindigkeiten**
 - > 0,2 bis 0,5 m/s
 - > 0,5 bis 2 m/s
 - > 2 m/s
- Hochwasserschutzanlagen**
 - Deiche, Wände, Stauhaltungsdämme, Sperrbauwerke
 - Mobile Elemente
 - Gesteuerte Flutpolder / Hochwasserrückhaltebecken
- Sonstiges**
 - Sonstige Gewässerflächen
 - Kreisgrenze
 - Gemeindegrenze
 - Pegel



Bezirksregierung Arnsberg
Seibertstraße 1, 59821 Arnsberg

EG-Hochwasserrisikomanagement-Richtlinie

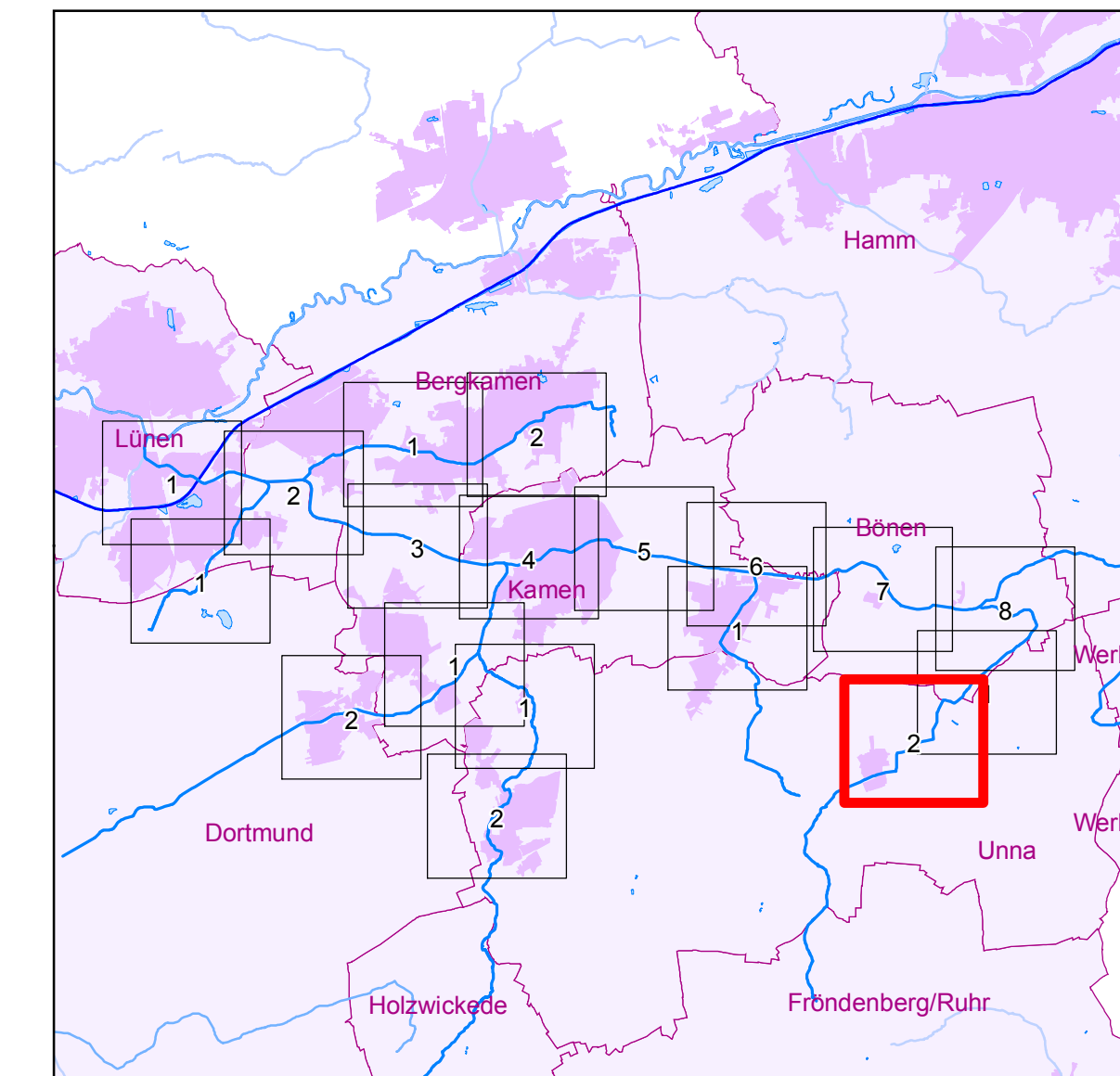
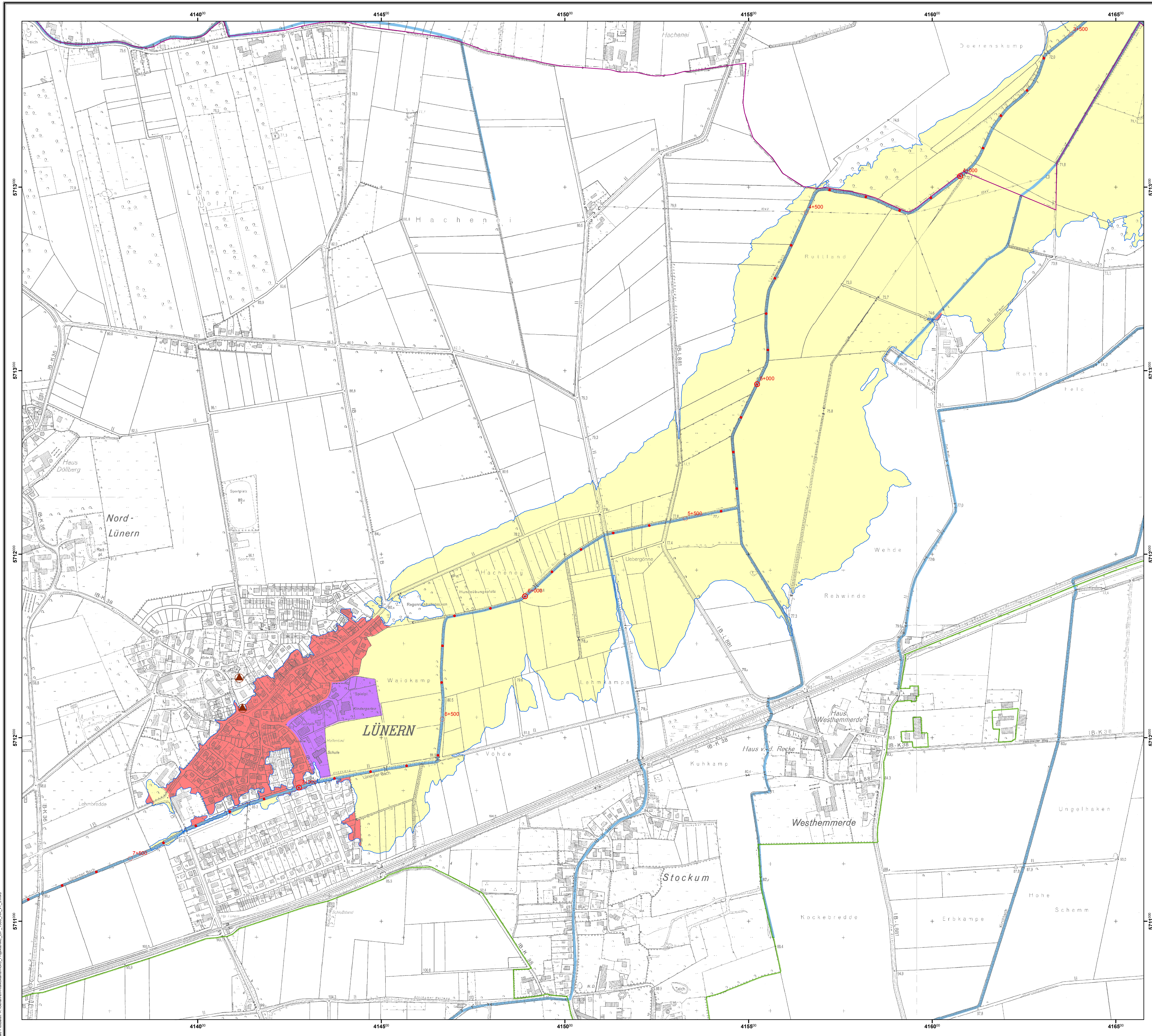
**Hochwassergefahrenkarte
Lünerner Bach**

Flussgebietseinheit: **Rhein Lippe**
Teileinzugsgebiet:

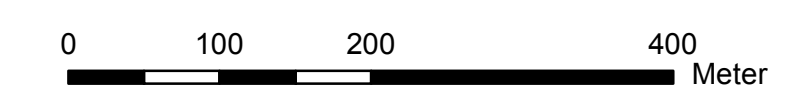
Hochwasserszenario
Extremhochwasser


Maßstab 1 : 5.000 05/2013 Kartenblatt: **2/2**

Lippe Wassertechnik



- Überschwemmungsgrenzen**
- der Gebiete ohne technischen Hochwasserschutz
 - der geschützten Gebiete
- Flächennutzung im überschwemmten Bereich**
- Wohnbauflächen, Flächen gemischer Nutzung
 - Industrie- und Gewerbeflächen, Flächen mit funktionaler Prägung
 - Verkehrsflächen
 - Landwirtschaftlich genutzte Flächen, Wald, Forst
 - Sonstige Vegetations- und Freiflächen
 - Gewässer
- Schutzgebiete**
- FFH-Gebiet
 - Vogelschutzgebiet
 - Festgesetztes Trinkwasserschutzgebiet
 - Festgesetztes Heilquellenschutzgebiet
- Gefahrenquellen**
- IVU-Anlage
- Hochwasserschutzanlagen**
- Deiche, Wände, Stauhaltungsdämme, Sperrenbauwerke
 - Mobile Elemente
 - Gesteuerte Flutpolder / Hochwasserrückhaltebecken
- Gefährdete Objekte**
- Baudenkmal
 - Ansammlung von Baudenkmalern
 - Bodendenkmal
 - Erholungs- und Badegewässer
- Sonstiges**
- Sonstige Gewässerflächen
 - Kreisgrenze
 - Gemeindegrenze
 - Ortslagen
 - Pegel
 - 8+000 km Amtl. Stationierung gem. GSK Auflage 3C





Bezirksregierung Arnsberg
Seibertstraße 1, 59821 Arnsberg

EG-Hochwasserrisikomanagement-Richtlinie

**Hochwasserrisikokarte
Lünerner Bach**

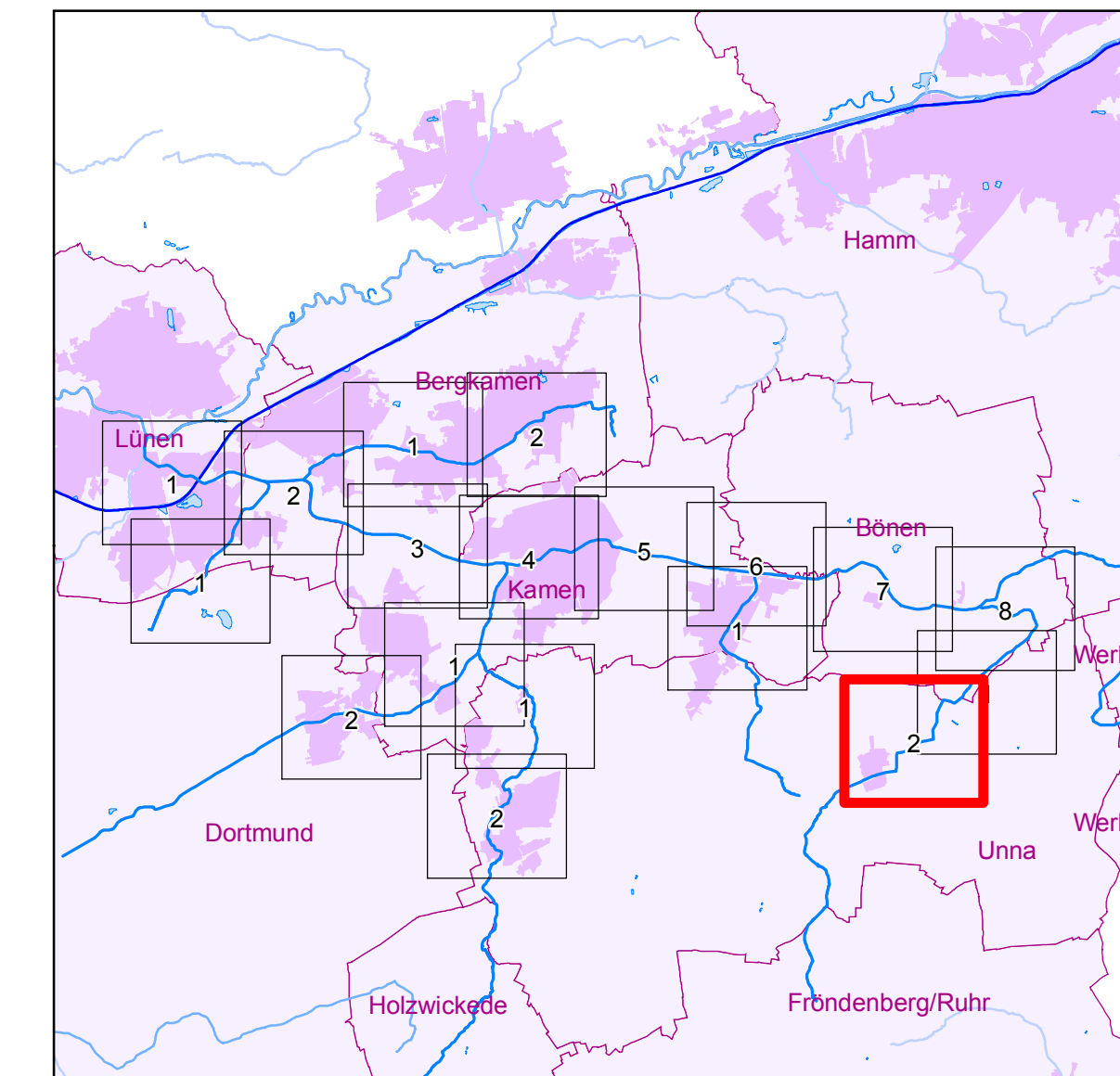
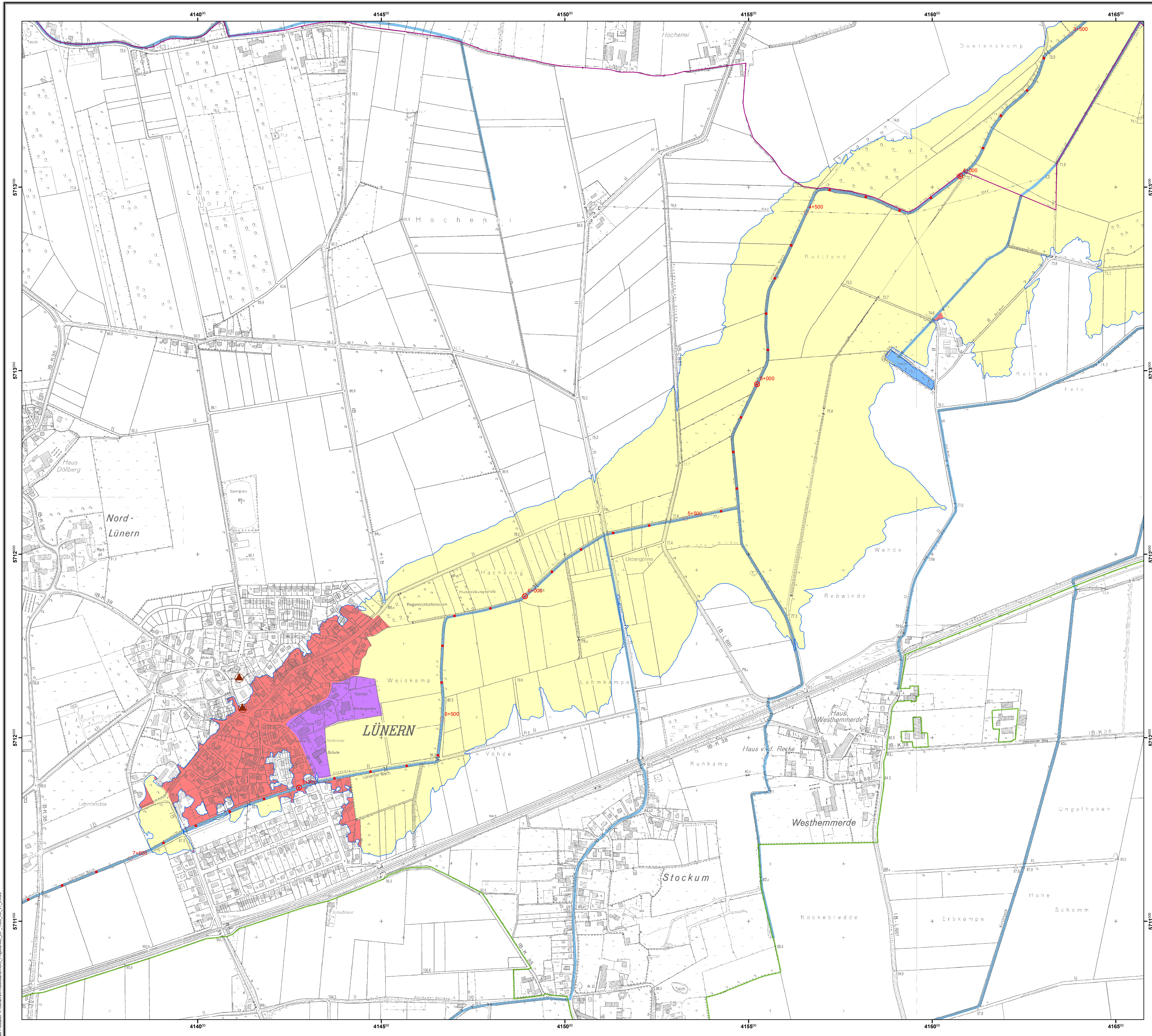
Flussgebietseinheit: **Rhein Lippe**

Hochwasserszenario **HQ100**

Maßstab 1 : 5.000	05/2013	Kartenblatt: 2/2
-------------------	---------	------------------


Lippe Wassertechnik

A2: 54.03.07 - ME_LIP_1500 - 05/13



- Überschwemmungsgrenzen**
- der Gebiete ohne technischen Hochwasserschutz
 - der geschützten Gebiete
- Flächennutzung im überschwemmten Bereich**
- Wohnbauflächen, Flächen gemischer Nutzung
 - Industrie- und Gewerbeflächen, Flächen mit funktionaler Prägung
 - Verkehrsflächen
 - Landwirtschaftlich genutzte Flächen, Wald, Forst
 - Sonstige Vegetations- und Freiflächen
 - Gewässer
- Schutzgebiete**
- FFH-Gebiet
 - Vogelschutzgebiet
 - Festgesetztes Trinkwasserschutzgebiet
 - Festgesetztes Heilquellenschutzgebiet
- Gefahrenquellen**
- IVU-Anlage
- Hochwasserschutzanlagen**
- Deiche, Wände, Stauhaltungsdämme, Sperrenbauwerke
 - Mobile Elemente
 - Gesteuerte Flutpolder / Hochwasserrückhaltebecken
- Gefährdete Objekte**
- Baudenkmal
 - Ansammlung von Baudenkmalern
 - Bodendenkmal
 - Erholungs- und Badegewässer
- Sonstiges**
- Sonstige Gewässerflächen
 - Kreisgrenze
 - Gemeindengrenze
 - Ortslagen
 - Pegel
 - 8+000 km Amtl. Stationierung gem. GSK Auflage 3C

0 100 200 400 Meter

 **Bezirksregierung Arnsberg**
Seibertstraße 1, 59821 Arnsberg

EG-Hochwasserrisikomanagement-Richtlinie

Hochwasserrisikokarte
Lünerner Bach

Flussgebietseinheit: **Rhein**
Teileinzugsgebiet: **Lippe**

Hochwasserszenario
Extremhochwasser

Maßstab 1 : 5.000	05/2013	Kartenblatt: 2/2
-------------------	---------	------------------

Lippe Wassertechnik

A2: 54.03.07 - ME_LIP_1500 - 05/13